

Realschule Much

aktuell

16. Ausgabe

31.März.2006

Liebe Eltern!

Im ersten Halbjahr des Schuljahres 2005/2006 fanden die Lernstandserhebungen (LSE) in allen Klassen 9 statt. Die Schülerinnen und Schüler bearbeiteten in den Fächern Deutsch, Englisch und Mathematik Aufgaben mit unterschiedlichen Schwierigkeitsgraden. Es gab Aufgaben mit geringem Schwierigkeitsgrad, die auch von schwächeren Schülerinnen und Schülern gelöst werden konnten und solche mit hohen Anforderungen. Insgesamt ließen sich die Aufgaben in Gruppen mit vergleichbaren Anforderungsniveaus einteilen. Die Anforderungen waren so konstruiert, dass ein höheres Niveau die Anforderungen darunter liegender Niveaus einschloss und darüber hinaus noch zusätzliche Anforderungen stellte. Je nachdem, in welchem Ausmaß Schülerinnen und Schüler den in den Aufgaben enthaltenen Anforderungsniveaus gewachsen waren, lösten sie die Aufgaben vergleichsweise sicher bzw. nur unsicher.

Wenn Schülerinnen und Schüler die Aufgaben eines bestimmten Anforderungsni-

veaus einigermaßen sicher gelöst hatten, dann konnte man sagen, dass diese Schülerinnen und Schüler in Bezug auf die Lernstandserhebungen ein bestimmtes Kompetenzniveau erreicht hatten.

Sie finden in dieser Ausgabe die Auswertungen aller Klassen 9 in den Fächern Mathematik und Deutsch. Die Auswertungen für das Fach Englisch werden in der nächsten Ausgabe nachgereicht. Zum **Vergleich** sind die Ergebnisse aller **Realschulen von NRW** unseren Ergebnissen gegenübergestellt.

Die Ergebnisse der Schülerinnen und Schüler der Realschule Much können sich sehen lassen. Urteilen Sie selbst!

Trotz der guten Ergebnisse besonders im Fach Deutsch werden wir uns in den Fachkonferenzen zusammensetzen und beraten, wo es noch Schwachstellen gibt, die aufgearbeitet werden müssen, um in Zukunft unsere Schülerinnen und Schüler noch besser auf das Leben „nach der Realschule“ vorzubereiten.

F. Schüller

Schuljahr 2005/2006
16. Ausgabe

In dieser Ausgabe:

Neuer Termin Abschlussfeier	1
Ergebnisse LSE Mathematik Schwerpunkt: Problemlösen	1
Ergebnisse LSE Deutsch Schwerpunkt: Leseverstehen	2
Ergebnisse LSE Deutsch Schwerpunkt: Zuhören und Verarbeiten	2
Ergebnisse LSE Deutsch Schwerpunkt: Schreiben	2

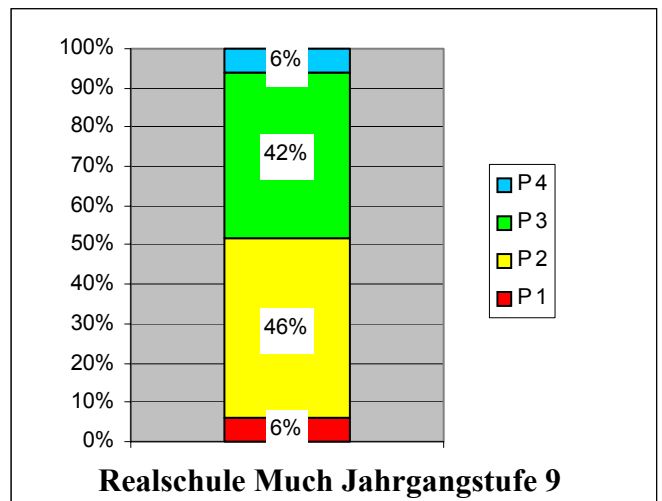
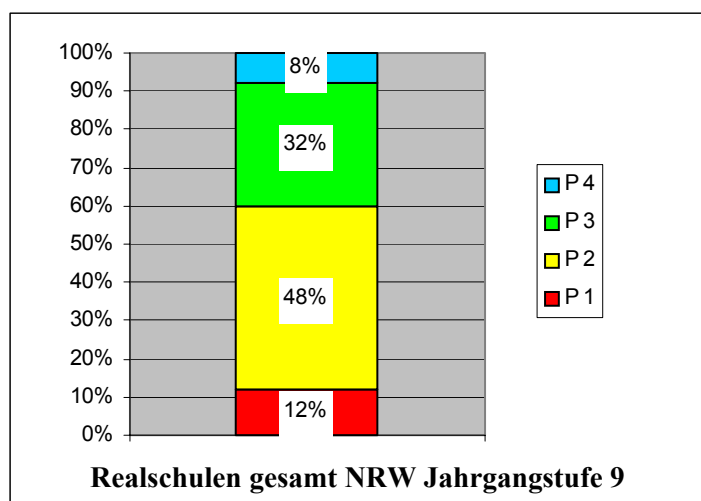
Verantwortlich für den Inhalt
dieser Ausgabe F. Schüller



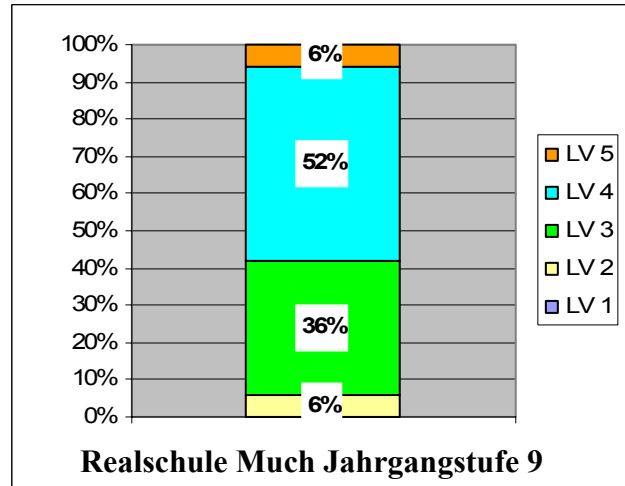
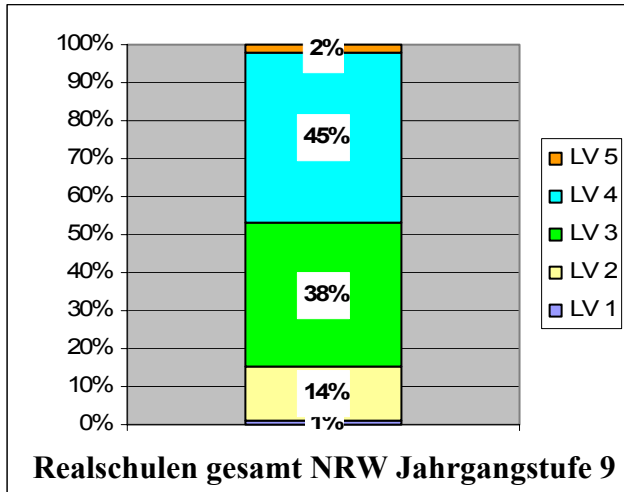
Neuer Termin

Die Abschlussfeier der Klassen 10 findet am
13.6.2006 um 17.00 Uhr statt.

Kompetenzniveaus Mathematik Schwerpunkt Problemlösen P1 Elementare Probleme mittels Routineverfahren lösen
P2 Einfache Probleme mit bekannten Verfahren lösen P3 Probleme bearbeiten, deren Lösung die Auswahl, Anwendung oder Beschreibung von Strategien erfordert P4 Lösungsstrategien entwickeln oder beurteilen und Lösungswege reflektieren

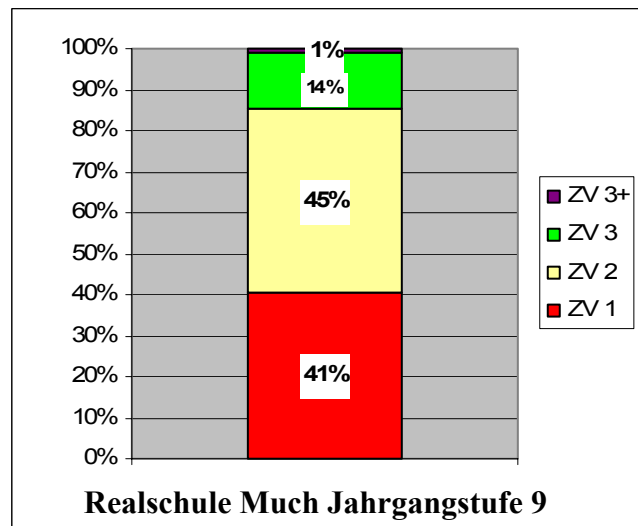
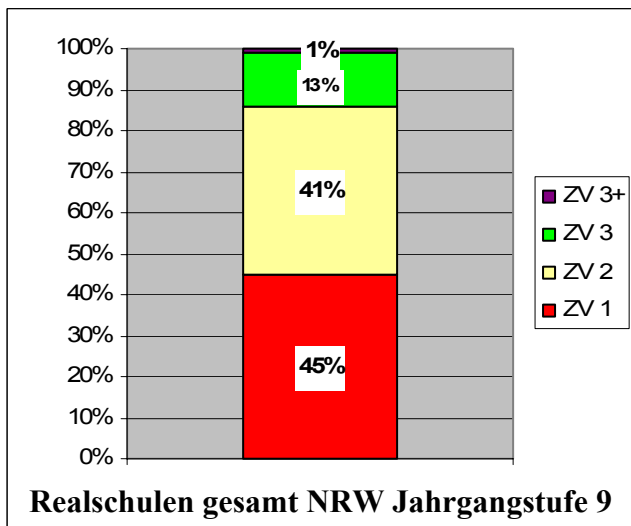


Kompetenzniveaus Deutsch Leseverstehen LV 1 Einfache Informationsentnahme LV 2 Einfaches Leseverstehen
 LV 3 Grundlegendes Leseverstehen LV 4 Differenziertes Leseverstehen LV 5 Komplexes Leseverstehen



Kompetenzniveaus Deutsch Zuhören und Verarbeiten

ZV 1 Einfache Einzelinformationen aus Hörbeiträgen erkennen und wiedergeben ZV 2 Übersichtlich präsentierte Informationen aus Hörbeiträgen erfassen, identifizieren und zuordnen ZV 3 Informationen differenziert erfassen und komplexe Verarbeitungsleistungen erbringen ZV 3 plus Informationen selbstständig und differenziert erfassen und eigenständig verarbeiten



Kompetenzniveaus Deutsch Schreiben S 1 Elementare Erfassung bzw. Darstellung des Sachverhaltes/Themas S 2 Zielorientierte und aufgabenbezogene Darstellung des Sachverhaltes/Themas S 3 Bewusste und zielgerichtete Gestaltung eines komplexen Schreibprozesses einschließlich eigener Wertungen und Begründungen

